

## Nos chiffres-clés

N°1  
de la  
téléassistance

Plus de  
**110 000**  
abonnés

**90**  
départements  
couverts

**60**  
agences  
régionales

**30**  
ans d'expertise

## UN PARTENAIRE FIABLE ET RESPONSABLE AU QUOTIDIEN

Présence Verte est un réseau national d'associations locales sans équivalent en France. **Implanté sur l'ensemble du territoire**, le réseau répond naturellement aux attentes des abonnés, mais également à celles des collectivités, institutions, associations et acteurs médico-sociaux dont la priorité est plus que jamais de **préserver le maintien à domicile de leurs patients et citoyens**.

La forte expertise de Présence Verte coïncide parfaitement avec les objectifs de ces partenaires publics ou privés, qui peuvent ainsi **déléguer ce service de téléassistance en toute confiance**. Différentes conventions de partenariats peuvent être développées, dont :

• **La participation financière :** le partenaire peut prendre en charge, avec Présence Verte,

une partie du coût du service de téléassistance.

• **La prescription :** le partenaire facilite l'accès au service de téléassistance Présence Verte des personnes âgées, fragilisées ou isolées, au besoin identifié.

D'autres conventions peuvent être étudiées et construites selon les spécificités locales.

Vous êtes un professionnel de santé  
ou un intervenant reconnu dans le domaine social ?

Vous souhaitez compléter votre information  
ou établir une convention de partenariat ?

Prenez contact avec le conseiller Présence Verte  
de votre région.

► N°Cristal 09 69 39 38 38  
APPEL NON SURTAXÉ

[www.presenceverte.fr](http://www.presenceverte.fr)

## Ils font déjà confiance à Présence Verte

Collectivités territoriales (CCAS, communautés de communes...)  
// Générations Mouvement (Les Aînés Ruraux) // Familles Rurales // FNAROPA //  
DEKSIT Service 8 // CARSAT // MSA // RSI // CNRACL // SNCF // RATP // AGRICA

 **présence verte**  
libres d'être actifs

## Solutions de téléassistance

Accompagner  
efficacement les seniors



 **présence verte**  
libres d'être actifs

## Présence Verte, le pionnier de la téléassistance au service des utilisateurs et des professionnels

Créée il y a 30 ans par la Mutualité Sociale Agricole, Groupama et Générations Mouvement (Les Aînés Ruraux), **Présence Verte est le premier téléassiste à avoir compris que les seniors étaient attachés à leur mode de vie actif** et à avoir pris en considération leurs attentes en matière d'autonomie et de sécurité. Aujourd'hui leader de la téléassistance, Présence Verte est fidèle à la mission de ses débuts : **permettre aux personnes âgées de disposer de leur temps et de leurs moyens en toute autonomie** grâce à des solutions à la fois innovantes, simples, efficaces et accessibles.

## DES VALEURS QUI FONT TOUTE LA DIFFÉRENCE

**Par essence associative**, Présence Verte n'est pas une entreprise de services comme les autres : la confiance est sa première priorité. Pour **bâtir une relation de qualité avec ses abonnés et partenaires**, Présence Verte s'appuie sur ses trois valeurs fondatrices :

- **La proximité :** avec 350 conseillers, professionnels de l'écoute et de l'assistance chaque abonné bénéficie d'un accompagnement constant et personnalisé.
- **La solidarité :** pour rompre l'isolement, Présence Verte renforce le lien social au travers de réseaux de solidarité et de collaborations avec des partenaires locaux.
- **L'innovation :** à la pointe de la technologie, les solutions de téléassistance proposées sont à la fois innovantes, performantes et simples d'utilisation.

## UN ENGAGEMENT DE QUALITÉ

Seul acteur du marché à être exclusivement dédié à la téléassistance et à proposer une offre globale d'accompagnement pour le maintien à domicile, Présence Verte s'est engagé depuis 2007 dans une véritable démarche qualité. Régulièrement auditées par un organisme indépendant, les associations Présence Verte sont aujourd'hui labellisées.





## DES SOLUTIONS CLAIRES ET SPÉCIFIQUES AUX BESOINS DE CHACUN

Les deux offres de téléassistance de Présence Verte reposent sur trois dispositifs : un transmetteur pour entrer en contact avec la centrale d'écoute, un déclencheur pour activer le transmetteur et un réseau de solidarité composé de deux à quatre personnes de l'entourage de l'abonné (voisins, famille, amis, médecins,...) qui s'engagent à lui porter assistance, si nécessaire.

### Offre Activ'zen

#### LE CHOIX DE LA TRANQUILLITÉ

Se présentant sous la forme d'un discret bracelet ou médaillon, Activ'zen s'adresse à toute personne souhaitant se sentir parfaitement en sécurité chez elle. Grâce à cette solution, l'abonné est autonome, mais jamais seul. En cas de besoin, une simple pression le met directement en contact avec la centrale d'écoute qui prendra les mesures nécessaires.



Activ'zen, se sont également des options adaptées :

**Option Sécurité :** détecteur de fumée raccordé à la centrale d'écoute,

**Option Sérénité :** détecteur de chute brutale,

**Option Convivialité :** accès dédié à des animatrices disponibles au téléphone du lundi au vendredi de 9h à 12h et de 14h à 18h pour écouter et partager.



## DES SENIORS PLUS QUE JAMAIS AUTONOMES ET INDÉPENDANTS

Les plus de 60 ans représentent un peu moins du quart de la population française. Dans 50 ans, ils seront une personne sur trois. **En 2050, l'espérance de vie devrait être de 86 ans en moyenne, avec une nette amélioration des conditions de santé et d'autonomie\***. Ce « recul de la vieillesse » entraîne de nouvelles attentes de la part des aînés, une exigence plus importante sur le maintien de leurs activités et la qualité de leur mode de vie. Pour garder leur indépendance et leur autonomie, ils veulent s'adresser à des professionnels, bénéficier de conseils d'experts et profiter de solutions simples et accessibles pour :

- Vivre** chez eux en toute sécurité
- Profiter** de leurs passions et loisirs sans crainte
- Conserver** le même dynamisme
- Sortir de chez eux** sans inquiéter leurs proches

Les solutions de téléassistance conçues par Présence Verte répondent à l'ensemble de ces attentes, grâce à **une écoute attentive et personnalisée, un suivi technique et administratif**, et si besoin, **un conseil fiscal ou social**. En devenant partenaires de Présence Verte, **les professionnels, associations et institutions ont tous les moyens pour apporter un conseil avisé** et nouer une véritable relation de confiance avec leurs interlocuteurs en leur permettant de rester libres d'être actifs.

\* Source Credoc décembre 2013.

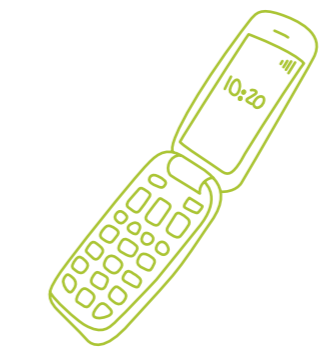


### Offre Activ'mobil

#### LE CHOIX DE LA LIBERTÉ

Parfaitement adapté aux personnes souhaitant conserver leurs activités extérieures, Activ'mobil se présente sous la forme d'un téléphone portable spécifique avec possibilité d'y glisser sa carte SIM habituelle ou de souscrire un abonnement téléphonique chez un partenaire Présence Verte. En forêt, en montagne ou tout simplement en ville, ce téléphone permet de géolocaliser l'abonné où qu'il soit et d'alerter son réseau en cas de nécessité.

L'offre Activ'mobil peut également être complétée de l'option Convivialité.



## UN SUIVI ET UNE ASSISTANCE PERSONNALISÉS

Proche de ses abonnés et connaissant parfaitement leurs attentes, Présence Verte se distingue par une approche discrète et attentive.

#### Une présence humaine

Au cœur de votre département ou de votre région, nos 60 agences locales et nos 350 conseillers Présence Verte prennent régulièrement des nouvelles de leurs abonnés pour s'assurer de leur santé et de leur bien-être.

#### Une écoute constante

La centrale d'écoute de Présence Verte est accessible 24h sur 24 et 7 jours sur 7. Certifiée ISO 9001, elle regroupe plus de 100 interlocuteurs qualifiés et spécialement formés aux techniques de téléassistance. À chaque réception d'appel, l'abonné est immédiatement identifié. Les données le concernant apparaissent sur l'écran du conseiller qui peut ainsi traiter la demande avec efficacité.

#### Un conseil social

Présence Verte est titulaire de la déclaration « Services à la personne » qui permet de bénéficier d'un avantage fiscal sous certaines conditions. Les conseillers peuvent informer les abonnés sur les aides auxquelles ils peuvent prétendre et assurer la mise en place et un suivi avec les services sociaux locaux.

#### Un suivi technique et administratif

Présence Verte s'occupe de tout : supervision de l'installation du matériel au domicile de l'abonné, conseils d'utilisation, maintenance, suivi de contrat.